

investor:		autor		prof. / výkres		mřítko:		číslo výkresu / paré		rr.mm.dd.	
NÁB. SPOLEČNOST ČESKÝCH UNITÁŘŮ KARLOVA 186/8 PRAHA 1		Ing. Petr Vejvodský Milchal Pipek		1PP - E.3.a Hašplův sál elektro		1:50		E1		'18.10.10.	
M		C		A							
A T E L I E R		S . R . O									
IČ: 27418634 DIČ: CZ27418634 PÝKOVÁ 3 VINOHRADY PRAHA 10 0100 PRAHA 10 0100 PRAHA 10 0100 EIMCA@MCA-ATELIER.COM WWW.MCA-ATELIER.COM											
rozvoj a posílení aktivit komunitního centra unitaria ETAPA 3a, 3b - SPOLEČENSKÉ SÁLY											

LEGENDA SVÍTIDEL

- N1 NOUZOVÉ SVÍTIDLO NA STĚNU ONTEC SM1 EXIT
- N2 NOUZOVÉ SVÍTIDLO DO PODHLEDU ONTEC PP KIT EXIT
- ⊗ -B1 VESTAVNÉ SVÍTIDLO PURI LED  
29W, 3150 lm, 3000K
- ⊗ -A VESTAVNÉ BODOVÉ SVÍTIDLO LED  
31W, 3550 lm, 3000K
- ⊗ -D VESTAVNÉ SVÍTIDLO LED  
48W, 3000K
- ⊗ -C VESTAVNÉ SVÍTIDLO LED VE STĚNĚ, NEBO STROPĚ  
24W, 3000K
- DALIeco

POUŽITÉ SYMBOLY:

- SPÍNAČ řaz.1
- SPÍNAČ řaz.5
- SPÍNAČ řaz.6
- SPÍNAČ řaz.7
- SPÍNAČ řaz.1/0 TLAČÍTKO
- SPÍNAČ řaz.1/0+1/0 DVOJTLAČÍTKO
- VÝVOD NASTĚNNÝ, OBECNÝ
- ZÁSUVKA DVOJITÁ 230V, 16A
- ZÁSUVKA JEDNODUCHÁ 230V, 16A
- Wi1 WiFi přístupový bod OM
- VODIVÉ POSPOJOVÁNÍ
- DATOVÁ ZÁSUVKA 2xRJ45

SOUŘADNICOVÝ SYSTÉM : S - JTSK, VÝŠKOVÝ SYSTÉM: ČSUNS/BPV ±0,000 = 188,88

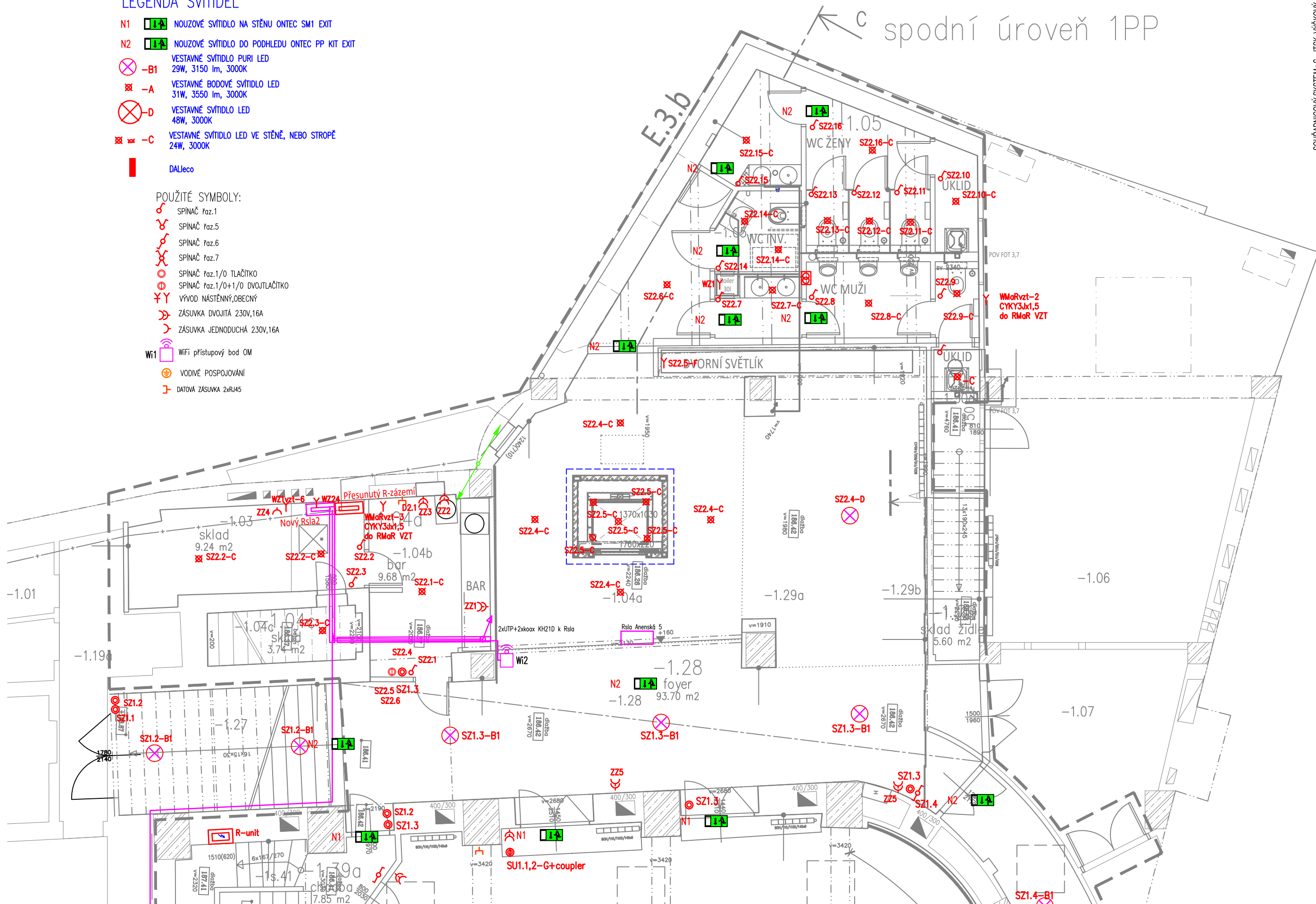
číslo výkresu / paré	rr.m.m.dd.
měřítka:	1:75
prof. / výkres	1PPs - E.3.b Foyer elektro

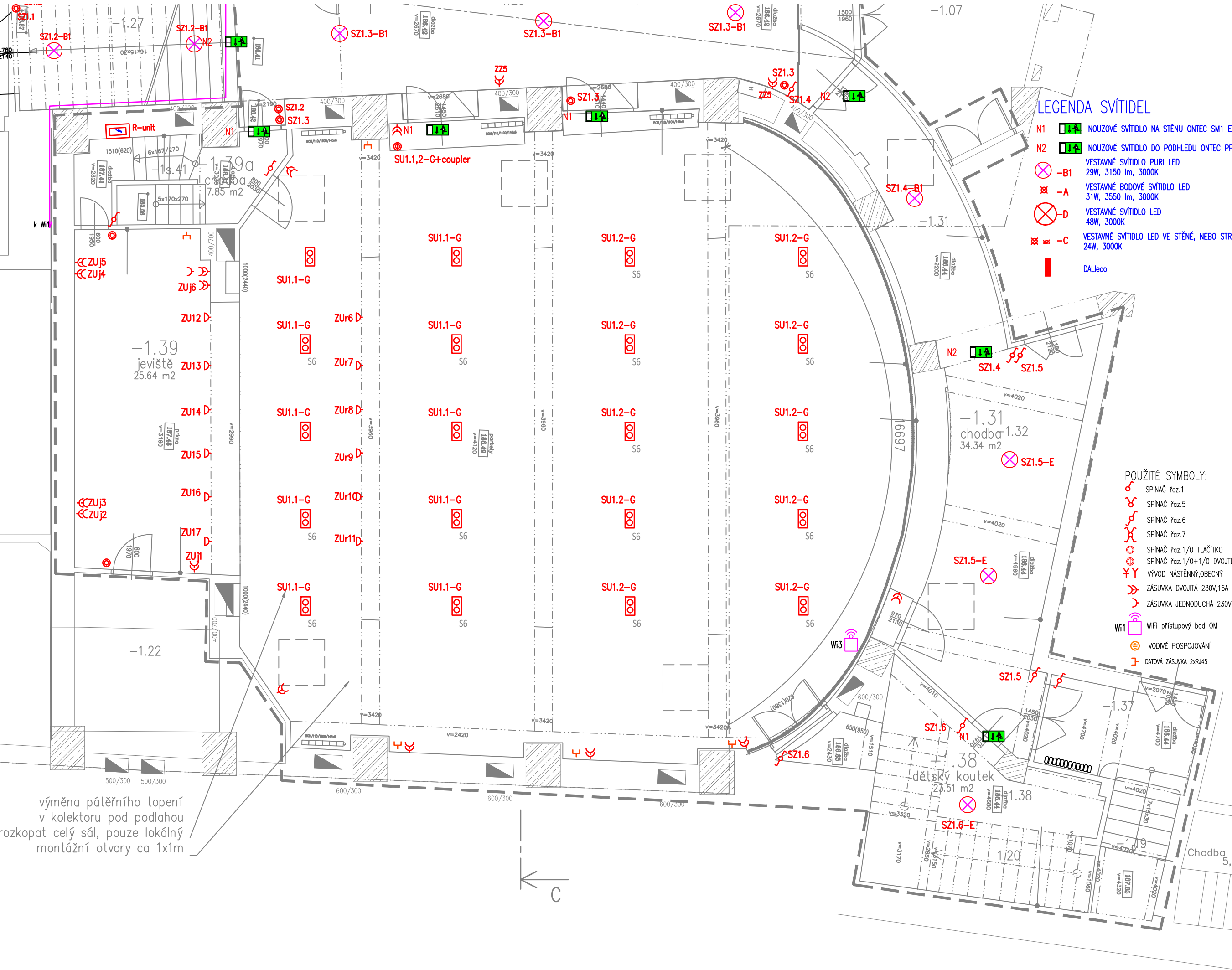
autor  
Ing. Petr Vejnovský  
Michal Pipek

M C A  
A T E L I E R S . R . O  
IČ: 27418634 DIČ: CZ27418634  
DYKOVA 1 VINOHRADY PRAHA 10 10100  
T: 222518427 F: 222515051  
E: MCA@MCA-ATELIER.COM WWW.MCA-ATELIER.COM

investor:  
NÁB. SPOLEČNOST  
ČESKÝCH UNITÁŘŮ  
KARLOVA 186/8  
PRAHA 1

stupeň : DPS  
ROZVOJ A POSÍLENÍ AKTIVIT  
KOMUNITNÍHO CENTRA UNITARIA  
ETAPA 3a, 3b - SPOLEČENSKÉ SÁLKY





LEGENDA SVÍTIDEL

- N1 NOUZOVÉ SVÍTIDLO NA STĚNU ONTEC SM1 EXIT
- N2 NOUZOVÉ SVÍTIDLO DO PODHLEDU ONTEC PP KIT EXIT
- B1 VESTAVNÉ SVÍTIDLO PURI LED 29W, 3150 lm, 3000K
- A VESTAVNÉ BODOVÉ SVÍTIDLO LED 31W, 3550 lm, 3000K
- D VESTAVNÉ SVÍTIDLO LED 48W, 3000K
- C VESTAVNÉ SVÍTIDLO LED VE STĚNĚ, NEBO STROPE 24W, 3000K
- DALeco

POUŽITÉ SYMBOLY:

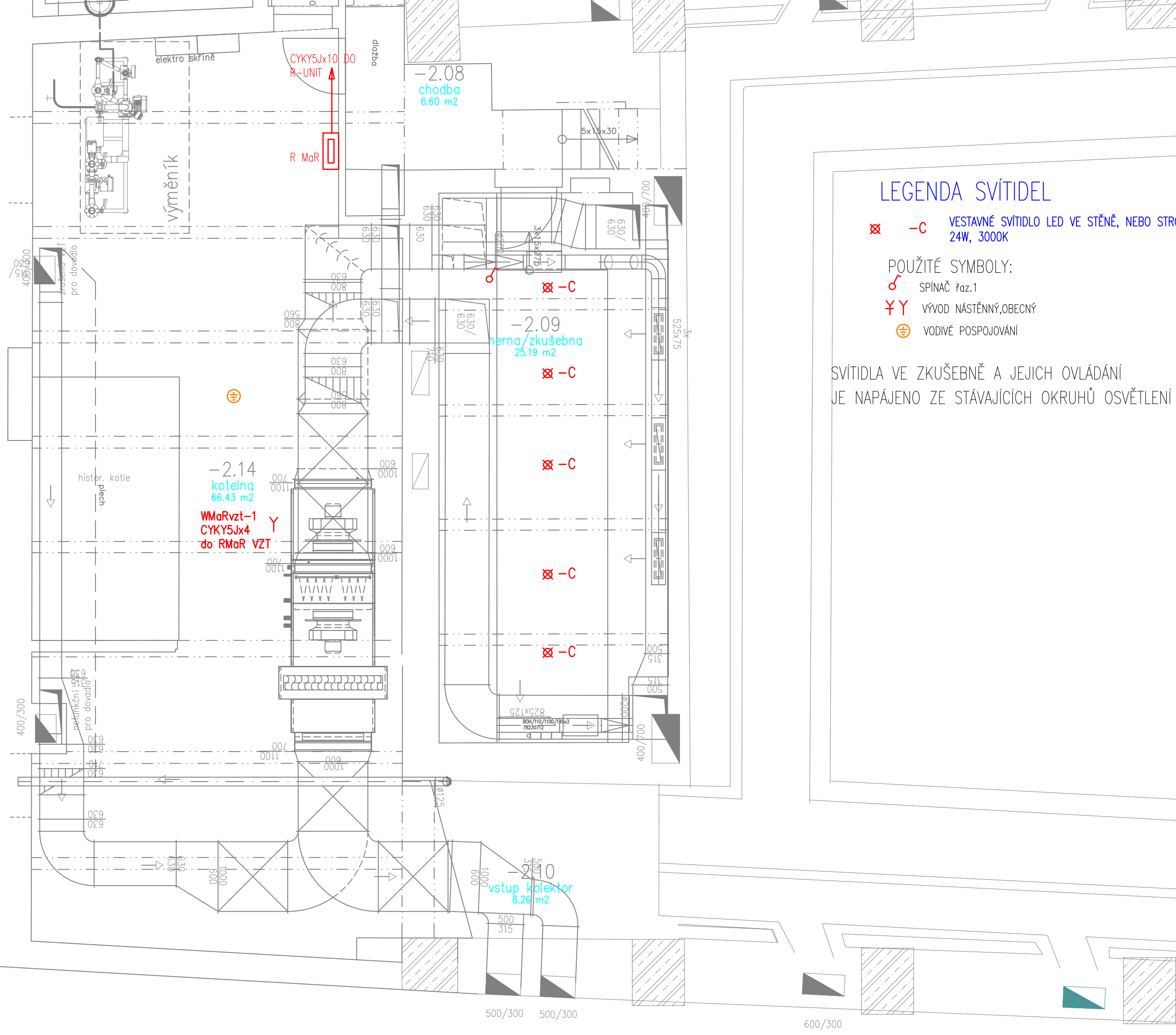
- SPINAČ řaz.1
- SPINAČ řaz.5
- SPINAČ řaz.6
- SPINAČ řaz.7
- SPINAČ řaz.1/0 TLAČÍTKO
- SPINAČ řaz.1/0+1/0 DVOJTLAČÍTKO
- VÝVOD NÁSTĚNNÝ,OBECNÝ
- ZÁSUVKA DVOJITÁ 230V,16A
- ZÁSUVKA JEDNODUCHÁ 230V,16A
- WiFi přístupový bod OM
- VODIVÉ POSPOJOVÁNÍ
- DATOVÁ ZÁSUVKA 2xRJ45

SOUŘADNICOVÝ SYSTÉM: S-JTSK, VÝŠKOVÝ SYSTÉM: ČSNS/BPV ±0,000 =188,88

stupeň : DPS	prof. / výkres	číslo výkresu / paré	měřítko:	autor	investor:
	1.PPs-E3b	E3	1:75	Ing. Petr Vajdovský	NAB. SPOLEČNOST
	Čapkův sál			Michal Pipek	ČESKÝCH UNITÁŘŮ
					KARLOVA 186/8
					PRAHA 1

ROZVOJ A POSÍLENÍ AKTIVIT  
KOMUNITNÍHO CENTRA UNITARIA  
ETAPA 3a, 3b - SPOLEČENSKÉ SÁLY





## LEGENDA SVÍTIDEL

✕ -C VESTAVNÉ SVÍTIDLO LED VE STĚNĚ, NEBO STROPĚ  
24W, 3000K

POUŽITÉ SYMBOLY:

- SPÍNAČ řaz.1
- VÝVOD NÁSTĚNNÝ,OBECNÝ
- VODIVÉ POSPOJOVÁNÍ

SVÍTIDLA VE ZKUŠEBNĚ A JEJICH OVLÁDÁNÍ  
JE NAPÁJENO ZE STÁVAJÍCÍCH OKRUHŮ OSVĚTLENÍ

stupeň : DPS

ROZVOJ A POSÍLENÍ AKTIVIT  
KOMUNITNÍHO CENTRA UNITARIA  
ETAPA 3a, 3b - SPOLEČENSKÉ SÁLKY

investor:

NÁB. SPOLEČNOST  
ČESKÝCH UNITÁŘŮ  
KARLOVA 186/8  
PRAHA 1

autor

Ing. Petr Vejnovský  
Michal Pipek

prof. / výkres

Zkušebna a  
strojovna VZT

měřítko:

1:75

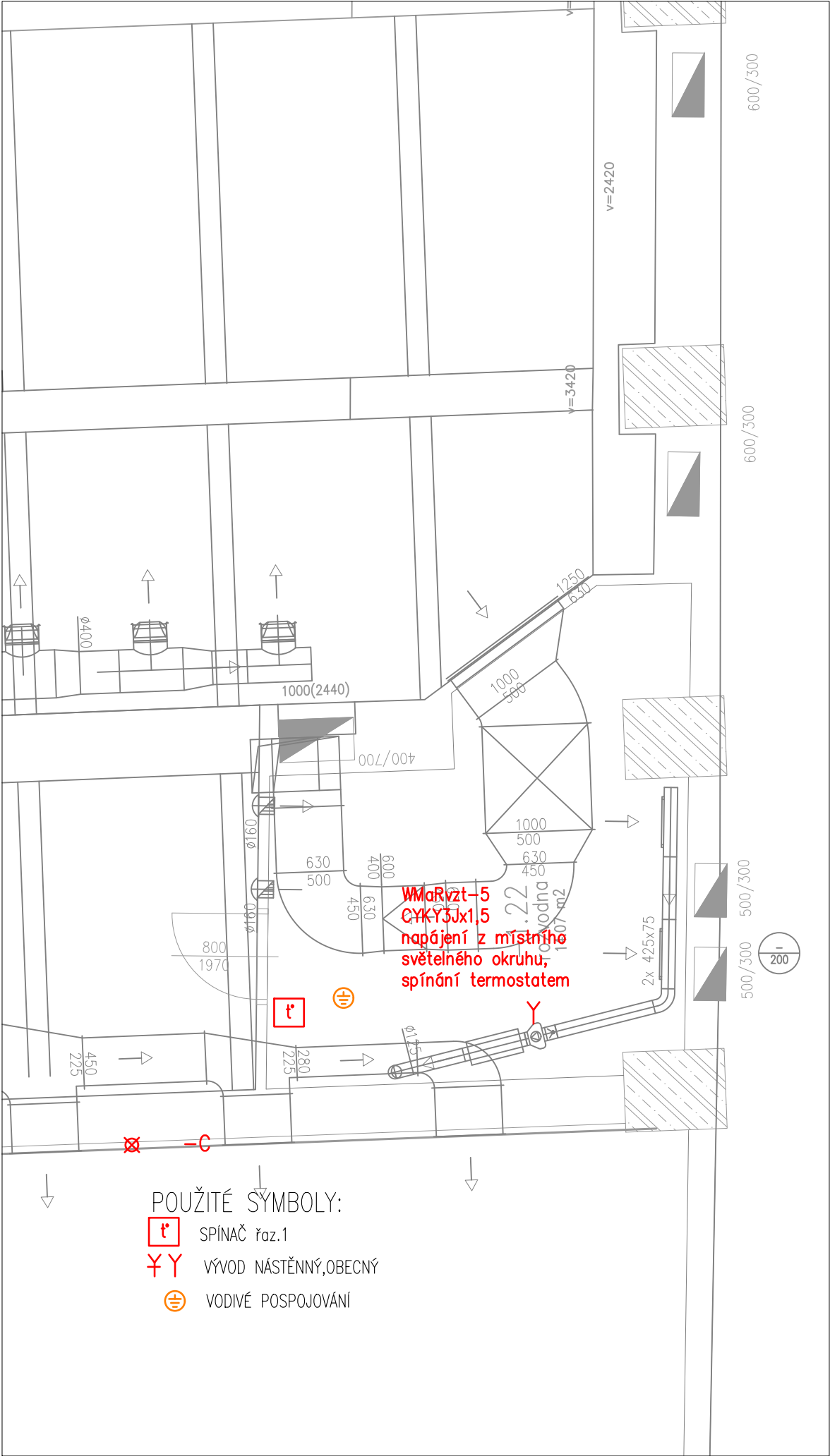
číslo výkresu / paré

E4

rr.mm.dd.

18.10.10.

SOUŘADNICOVÝ SYSTÉM: S-JTSK, VÝŠKOVÝ SYSTÉM: ČSNS/BPV ±0.000=188.88









SOUŘADNICOVÝ SYSTÉM : S - JTSK, VÝŠKOVÝ SYSTÉM: ČSJSNBPV ±0,000 =188,88			
stupeň : DPS	investor:	autor	prof. / výkres
			číslo výkresu / paré
ROZVOJ A POSÍLENÍ AKTIVIT KOMUNITNÍHO CENTRA UNITARIA ETAIPA 3a, 3b - SPOLEČENSKÉ SÁLKY	NÁB. SPOLEČNOST ČESKÝCH UNITÁŘŮ KARLOVA 186/8 PRAHA 1	Ing. Petr Vejnovský Michal Pipek	měřitko:
			1:50
			číslo výkresu / paré
			E5
			rr.mm.dd.
			'18.10.10.

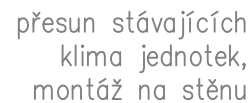
☒ -C VESTAVNÉ SVÍTIDLO LED VE STĚNĚ, NEBO STROPĚ  
24W, 3000K

☒ -J REFLEKTOR LED 30W

SPÍNAČ řaz.1

-  SPÍNAČ řaz.1/0 TLAČÍTKO s doutnavkou
-  SPÍNAČ řaz.1/0+1/0 DVOJTLAČÍTKO
-  SPÍNAČ řaz.1/0 TLAČÍTKO
-  VÝVOD NÁSTĚNNÝ,OBECNÝ
-  ZÁSUVKA DVOJITÁ 230V,16A
-  ZÁSUVKA JEDNODUCHÁ 230V,16A

 VODIVÉ POSPOJOVÁNÍ



WMrVzt Y  
2xCKY5Jx4  
do RMr VZT  
Y

stupeň : DPS

**ROZVOJ A POSÍLENÍ AKTIVIT  
KOMUNITNÍHO CENTRA UNITARIA**  
*ETAPA 3a, 3b - SPOLEČENSKÉ SÁLY*

investor:

NÁB. SPOLEČNOST  
ČESKÝCH UNITÁŘŮ  
KARLOVA 186/8  
PRAHA 1

**MCA**  
**ATELIER S.R.O.**  
IČ: 27418634 DIČ: CZ27418634  
DYKOVA 1 VINOHRADY PRAHA 10 10100  
TEL: 222518427 F: 222515051  
EMCA@MCA-ATELIER.COM WWW.MCA-ATELIER.COM

autor

Ing. Petr Vejnovský  
Míchal Pipek

prof. / výkres

## Ostatní prostory E3b

měřítka:

93

rr.mm.dd.

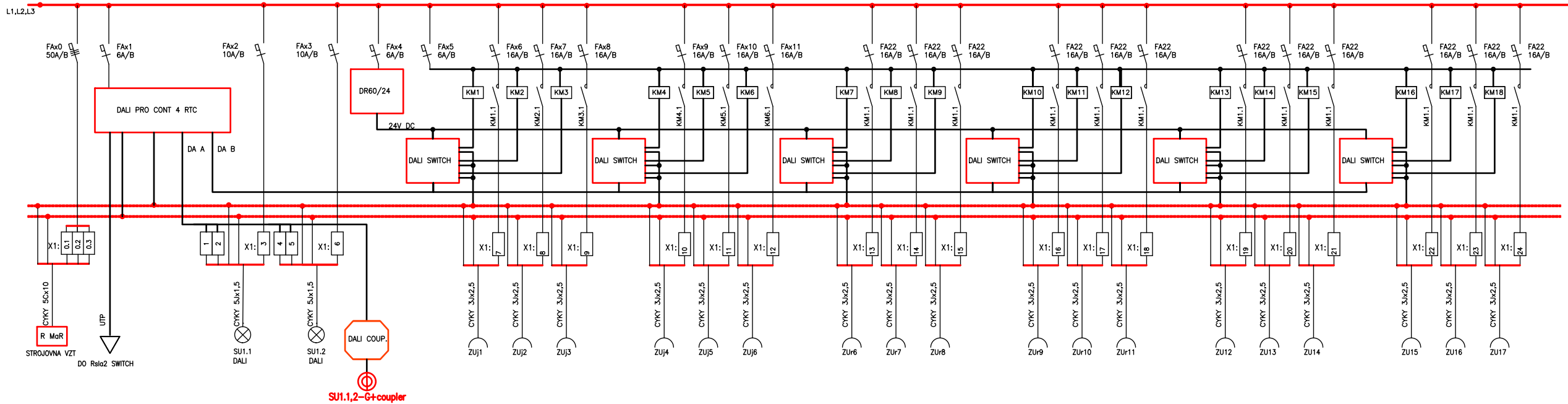
18.10.10.

SOUŘADNICOVÝ SYSTÉM : S - JTSK, VÝŠKOVÝ SYSTÉM: ČSINS/BPV      ±0,000 = 188,88

TYP SÍŤE : 3 NPE 50Hz 230/400V TN-C-S

OCHRANA PROTI NEBEZPEČNÉMU DOTYKU NEŽIVÝCH ČÁSTÍ JE PROVEDENA POMOCÍ OCHRANNÉHO VODIČE AUTOMATICKÝM ODPOJENÍM OD ZDROJE POMOCÍ OCHRANNÝCH PRVKŮ.

Runit ZAPUŠTĚNÝ ROZVÁDEČ STÁVAJÍCÍ v m.č.1.39 DOPLNĚNÍ

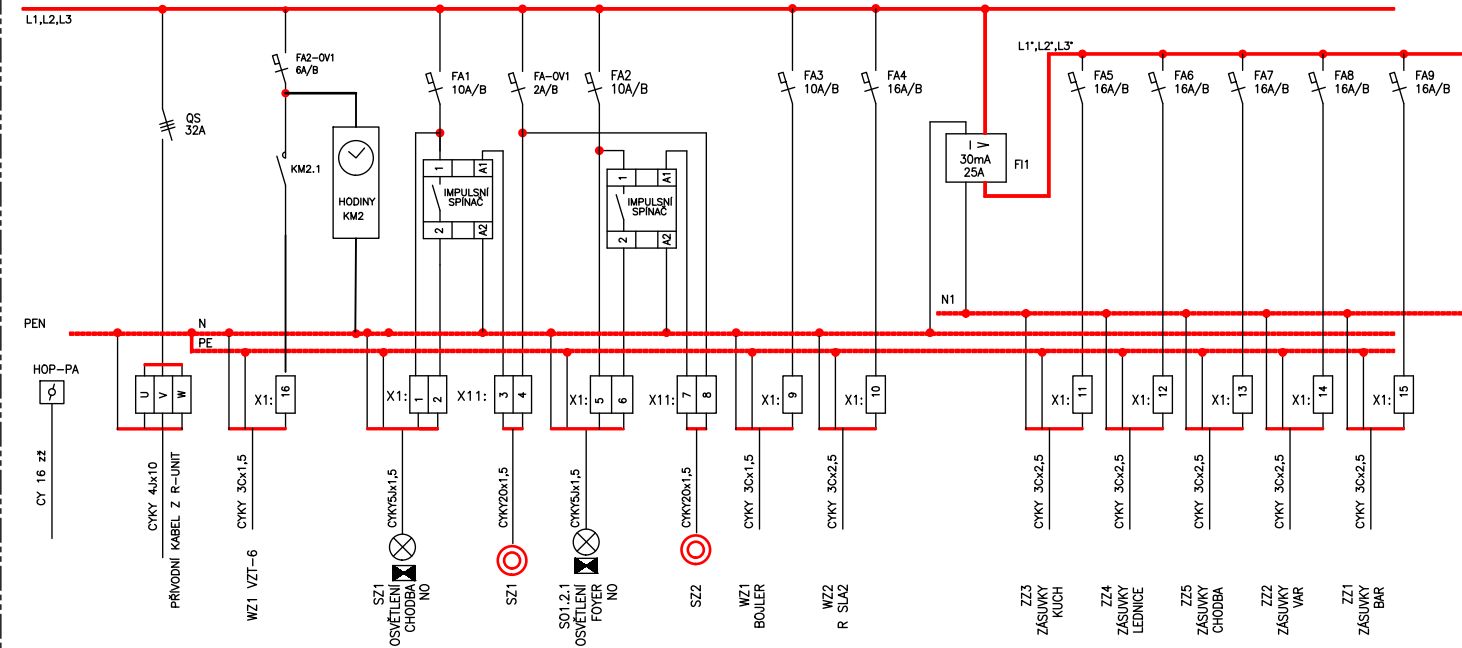


OSTATNÍ NEŘEŠENÉ OBVODY ZŮSTÁVAJÍ V PŮVODNÍM STAVU, JIŠTĚNÍ, ZAPOJENÍ A OVLÁDÁNÍ

R-ZÁZEMÍ STÁVAJÍCÍ PŘEMÍSTĚN A DOPLNĚN

TYP SÍŤE : 3 NPE ~ 50Hz-400V/TN-C-S

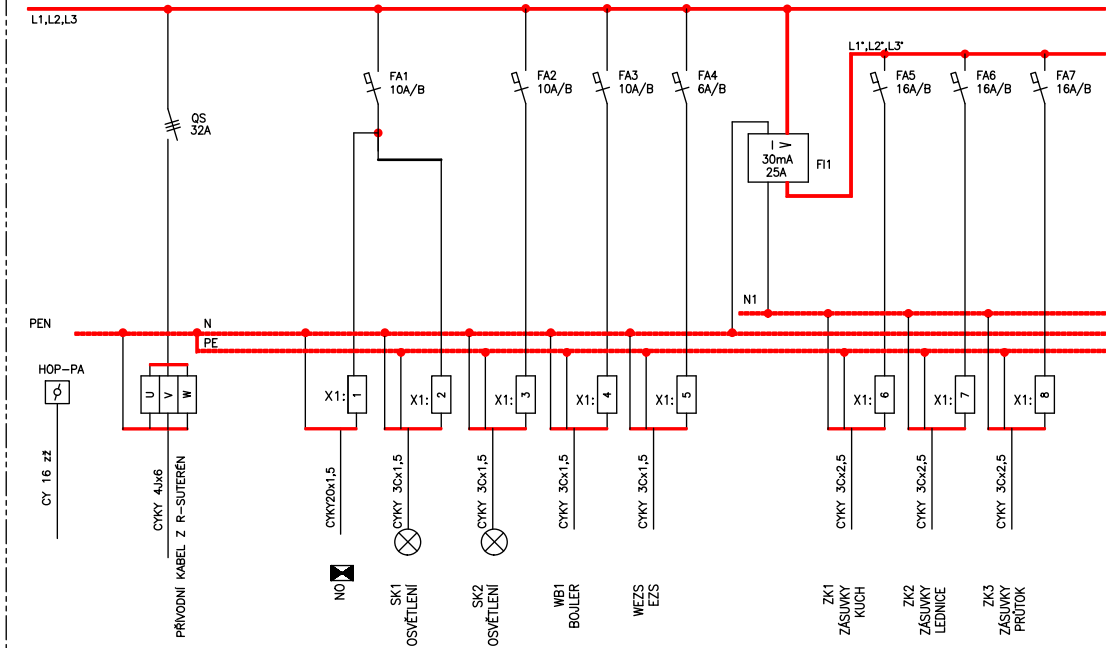
DOPLNĚNÍ



R-KAPLE NOVÝ 24M

TYP SÍŤE : 3 NPE ~ 50Hz-400V/TN-C-S

NOVÝ



stupeň : DPS

ROZVOJ A POSÍLENÍ AKTIVIT  
KOMUNITNÍHO CENTRA UNITARIA  
ETAPA 3a, 3b - SPOLEČENSKÉ SÁLKY

NÁB. SPOLEČNOST  
ČESKÝCH UNITÁŘŮ  
KARLOVA 186/8  
PRAHA 1

investor:

ATELIER S . R . O  
IČ: 27418634 DIČ: CZ27418634  
DYKOVA 1 VINOHRADY PRAHA 10 10100  
T: 222518427 F: 222515051  
E: MCA@MCA-ATELIER.COM WWW.MCA-ATELIER.COM

autor

Ing. Petr Vojdovský  
Michal Pipek

prof. / výkres

Rozvaděč  
R-UNIT,  
R-ZÁZEMÍ  
R-KAPLE

měřtko:

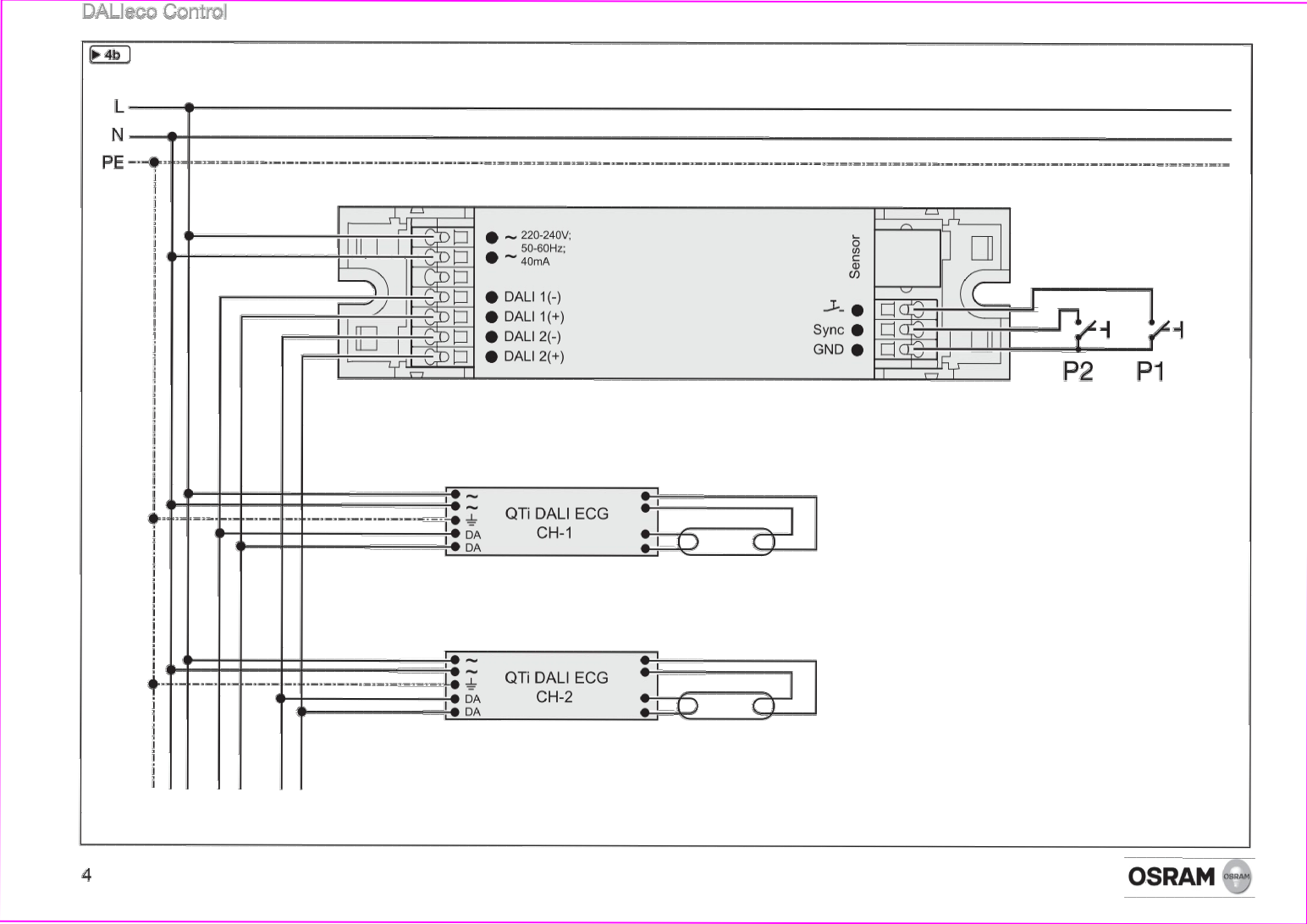
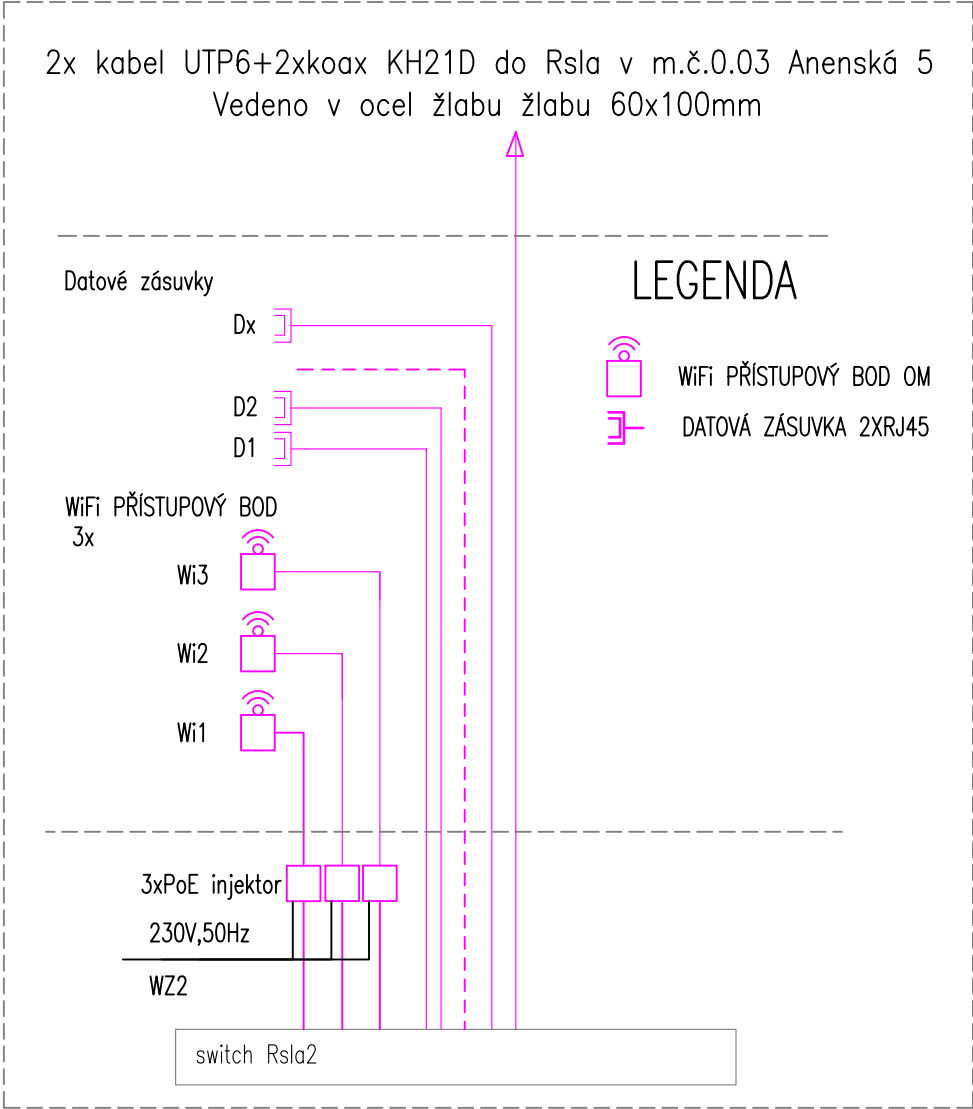
E7

číslo výkresu / paré

rr.mm.dd.

'18.10.10.

SCHEMA ROZVODU SK



stupeň : DPS

ROZVOJ A POSÍLENÍ AKTIVIT  
KOMUNITNÍHO CENTRA UNITARIA  
ETAPA 3a, 3b - SPOLEČENSKÉ SÁLY

investor:  
NÁB. SPOLEČNOST  
ČESKÝCH UNITÁŘŮ  
KARLOVA 186/8  
PRAHA 1

M C A  
ATELIER S . R . O  
IČ: 27418634 DIČ: CZ27418634  
DYKOVA 1 VINOHRADY PRAHA 10 10100  
T: 222518427 F: 222515051  
EMCA@MCA-ATELIER.COM WWW.MCA-ATELIER.COM

autor  
Ing. Petr Vejnovský  
Michal Pipek

prof. / výkres  
Schema  
DALieco  
a SK

číslo výkresu / paré  
E8  
rr.mm.dd.  
'18.10.10.

SOUŘADNICOVÝ SYSTÉM : S - JTSK, VÝŠKOVÝ SYSTÉM: ČSINSBPV ±0,000 = 188,88